

Galeria Huta Sztuki



Galeria Huta Sztuki, w skrócie Galeria, znajduje się w budynku głównym Ośrodka Kultury Norwida na osiedlu Górali 5.

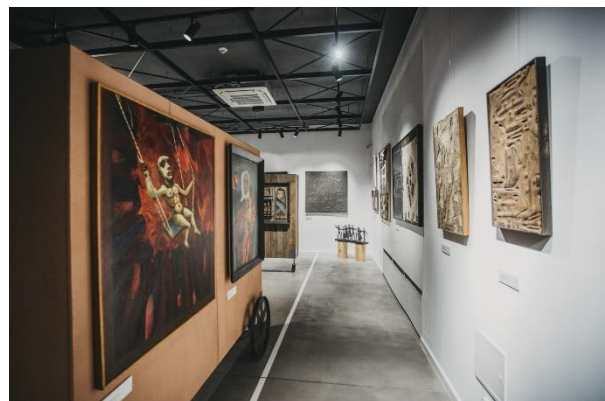


W Galerii organizowane są wystawy prac artystów z Nowej Huty. Nowa Huta to część miasta Krakowa.



Galeria prowadzi różne działania:

- organizuje wystawy,
- prowadzi działania edukacyjne,
- organizuje warsztaty,
- zaprasza gości, którzy opowiadają o swojej pracy.



Galeria jest dostępna dla osób z niepełnosprawnościami.

W Galerii osoby z niepełnosprawnościami mają zapewnione:

- wideoprzewodnik w polskim języku migowym dla osób niesłyszących,
- nagrania z audiodeskrypcją wybranych obrazów dla osób niewidomych,
- dotykowe adaptacje [tyflografiki] niektórych obrazów z kolekcji dla osób niewidomych.



Wideoprzewodnik jest to informacja o wystawie w języku migowym.

Informacja nagrana jest i wyświetlana na przykład na tablecie.



Audiodeskrypcja to specjalne nagranie, w którym lektor opisuje, to co widzi.

Na przykład lektor opowiada jak wygląda obraz.

Lektor to osoba, która czyta tekst.



Tyflografika jest to specjalny wypukły rysunek dla osób niewidomych.

Na przykład obraz zrobiony jest w taki sposób, żeby osoba niewidoma czuła dłonią kontury namalowanych rzeczy na



obrazie. W ten sposób osoba niewidoma może sobie wyobrazić, jak wygląda obraz.

Bilety do Galerii można kupić tylko na miejscu.

Bilet normalny kosztuje 8 złotych

Bilet ulgowy 5 złotych.



Do Galerii Huta Sztuki można przyjść w następujące dni:

- środa: 11:00-16:00
- czwartek: 11:00-19:00
- piątek: 11:00-16:00
- sobota: 11:00-16:00

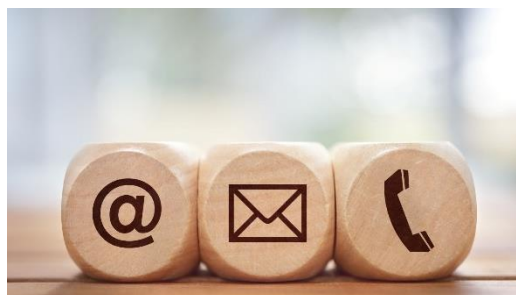
Z Galerią można skontaktować się w różny sposób:

- można wysłać e-mail na adres:

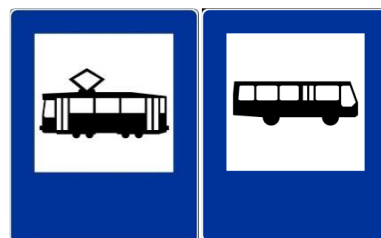
hutasztuki@okn.edu.pl

- można zadzwonić pod numer:

12 644 27 65 numer wewnętrzny 25 lub 34.



Najbliżej Galerii Huta Sztuki znajduje się przystanek autobusowy i tramwajowy, który nazywa się „Teatr Ludowy”.



Informacje na temat wystaw i zajęć organizowanych przez Galerię są na stronie internetowej www.okn.edu.pl